

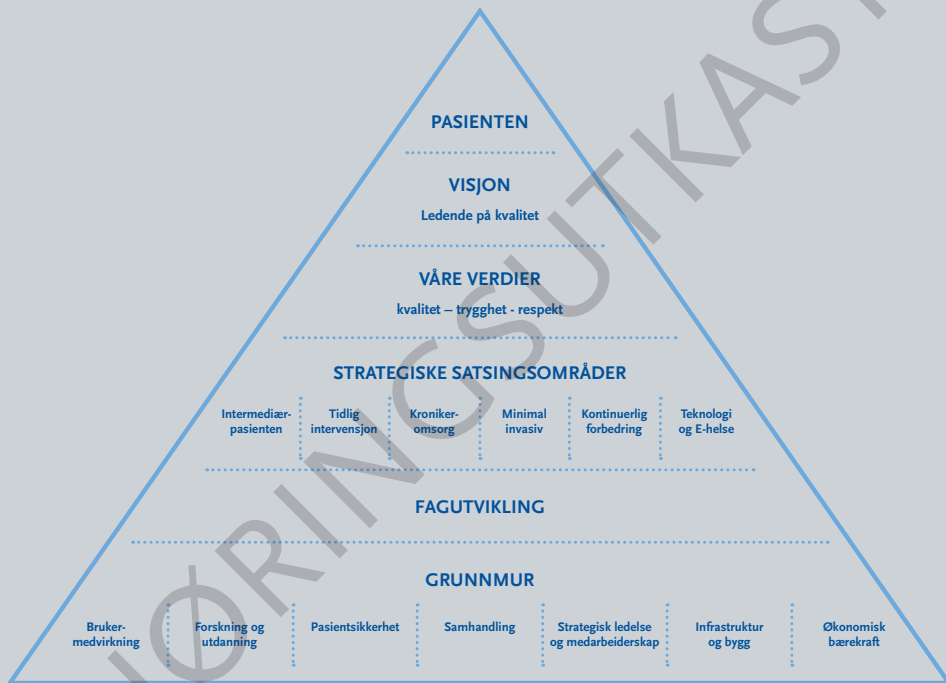
**Nordlandssykehuset HF**

2017-2035

**NORDLANDSSYKEHUSET**

**FOR FREMTIDEN**

HØRINGSSUTKAST







**«Bli sett, hørt og trodd på. Man kjenner kroppen best sjøl.»**

*Hilsener på julehertene pasienter og pårørende hang på Nordlandssykehusets juletre, desember 2017.*

# Nordlandssykehuset HF

## 2017-2035

Nordlandssykehuset skal være et sykehus preget av kvalitet, trygghet og respekt. Pasientenes beste skal være i fokus ved alle våre valg og vi vil arbeide kontinuerlig for å forbedre våre tjenester. Disse kjerneverdiene ligger til grunn for vår strategiske utviklingsplan fram mot 2035.

Vi lever i et langstrakt fylke med spredt bosetning, lange reiseavstander og hardt vær. Dette gir oss noen særlige utfordringer både nå og i framtiden. Vi vet også at vi fram mot 2035 vil møte andre utfordringer.

Andelen eldre vil øke og behandlingsmulighetene vil bli flere og mer avanserte. Vi vil oppleve en økning i pasienter som har behov for langvarig oppfølging i spesialisthelsetjenesten, og flere pasienter med kroniske lidelser som vil motta behandling og oppfølging i sine hjemkommuner. For å møte framtidens utfordringer må vi derfor samhandle godt, på tvers av tjenestenivå, tjenestesteder og faggrupper – alltid i nær dialog og samarbeid med den som er målet for våre tjenester – pasienten.

Nordlandssykehusets visjon er å være «Ledende på kvalitet». Denne visjonen krever en langsiktig plan og et kontinuerlig fokus på ulike forbedringsområder i alle deler av helseforetaket. Ved systematisk å innhente og vurdere innspill fra pasienter, pårørende og medarbeidere, vil vi bli bedre til å forstå og imøtekomme våre pasienters behov og behandlingsforløpene vil få stadig høyere kvalitet.

De ansatte og deres kompetanse er vår viktigste ressurs. Nordlandssykehuset har 4400 dyktige medarbeidere. Dette gir oss en solid grunnmur når vi i årene framover skal levere pasientens helsetjeneste basert på våre kjerneverdier; kvalitet, trygghet og respekt.

Nordlandssykehuset skal være et sykehus der medarbeidere, ledelse, og samhandlingspartnere setter pasientens beste i fokus – hver gang!

## Pasienten

Nordlandssykehuset skal betjene våre pasienter på en best mulig måte, og alle våre tjenester og valg skal ha pasientens beste som fremste målsetting. Det betyr at våre pasienter alltid skal møtes med respekt, god omsorg og høy kompetanse. De skal være trygge på at behandlingen de mottar er av høy kvalitet, at behandlingen gis raskt og at de har fått nødvendig opplæring og veiledning. De skal gjennom hele behandlingsforløpet møte medarbeidere som etterspør og lytter, gir god informasjon og er

opptatt av deres ønsker, ressurser og målsettinger.

Vi skal særlig etterspørre og synliggjøre sårbare pasienters rett til og behov for tilrettelagte og koordinerte tjenester. Ved alvorlige og langvarige lidelser innebærer det å se pasientens helhetlige situasjon. Det inkluderer også å ivareta pasientens pårørende slik at sykdommen ikke dominerer hverdagslivet deres i større grad enn nødvendig.



Pasientrollen er i endring og pasientene våre vil få flere valgmuligheter framover. Vår oppgave blir derfor å skape tillit hos befolkningen for at Nordlandssykehuset tilbyr de tjenestene som dekker deres behov. Denne tilliten skapes gjennom forutsigbare behandlingsforløp som bygger på oppsummert kunnskap og faglige retningslinjer. Vi skal, i alle behandlingsforløp, søke å redusere uønsket variasjon, minimere ventetid som ikke er medisinsk begrunnet, og redusere risikoen for unødvendige skader og

komplikasjoner. Nordlandssykehuset skal være pasientens førstevalg fordi de vet at vi vil gå sammen med dem i en vanskelig fase av livet – med behandling preget av trygghet, nærhet, høy kvalitet og dyp respekt.

Når motstridende interesser gjør det vanskelig å bli enige om hva som er den beste løsningen, skal hensynet til pasientene alltid veie tyngst!

## Vår visjon: Ledende på kvalitet

Nordlandssykehuset skal bli ledende på kvalitet. Dette innebærer at vi skal vektlegge varige strukturer og ikke fokusere på kortsiktige, raske løsninger. Kvalitetsforbedring skapes av kontinuerlig, systematisk og målrettet arbeid.

Vi skal være en lærende organisasjon. Læring krever åpenhet. Åpenhet

for den faglige diskusjon, åpenhet for kunnskapsdeling og åpenhet for pasienters ønsker og behov. Å være en lærende organisasjon betyr også å fremme holdninger blant ansatte som bidrar til åpenhet om og læring av uønskede hendelser.

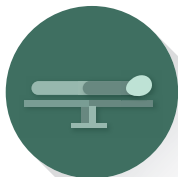
Systematisk kvalitetsarbeid er et ledelsesansvar. Vi vil styrke

## Våre verdier: Kvalitet – Trygghet – Respekt

kompetansen hos lederne våre og gjøre dem rustet til å lede an i arbeidet med kontinuerlig kvalitetsforbedring i hele organisasjonen. Pasientens kunnskap og erfaringer skal brukes som et fundament i forbedringsarbeidet og medarbeiderne må se på pasienten som en likeverdig samarbeidspartner.

For å få til et vedvarende fokus på kvalitet må det på plass gjennomgående strukturerer som støtter opp om en helhetlig forbedringskultur i hele organisasjonen, fra klinikere via støttepersonell til ledelse.

# Strategiske satsingsområder



## Intermediærpatienten

Pasienter ved Nordlandssykehuset som er for friske til å få behandling ved en akuttpost eller en intensivavdeling, men fortsatt er for syke til å være på en vanlig sengepost eller under dagbehandling, skal ha et tilpasset tilbud. Den overordnede målsettingen vår er at omfanget av oppfølging, overvåkning og behandling skal stå i forhold til intermediærpatientenes behov.



## Tidlig intervensjon

Tidlig intervensjon handler om å oppdage sykdom tidlig nok til å iverksette en målrettet og god behandling for å bedre prognose og behandlingsresultat. Det betyr at vi skal diagnostisere, behandle og følge opp de riktige pasientene og ha gode systemer for å avdekke sykdom der tid er avgjørende for pasientens behandlingsresultat.



### **Kronikeromsorg**

Nordlandssykehuset har en målsetting om å vinne gode leveår for pasienten. For å nå denne målsettingen skal Nordlandssykehuset gjennom pasientrettet samhandling bidra til at kronisk syke får rett behandling til rett tid og på rett sted. Behandling og oppfølging skal gis så nært pasientens bosted som mulig.



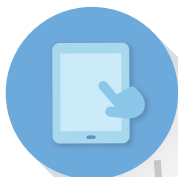
### **Minimal invasiv kirurgi/angiografi med intervensjon**

Minimal invasiv omfatter bildebaserte kateterteknikker og kirurgiske inngrep med mest mulig skånsom teknikk. Nordlandssykehuset skal fokusere på seleksjon av de riktige pasienten til minimal invasiv behandling ved å definere hvilke behandlingsalternativer som gjør en forskjell for pasientene.



### **Kontinuerlig forbedring**

For at Nordlandssykehuset skal bli ledende på kvalitet, må vi daglig jobbe målrettet med kontinuerlig forbedring i alle områdene av organisasjonen, også der det ikke er direkte pasientbehandling. Nordlandssykehuset skal utvikle en kompetansetige for opplæring i kontinuerlig forbedringsarbeid på ulike nivå for alle ansatte. Siktemålet at våre klinikker og staver kan drive forbedringsarbeidet selvstendig.



### **Teknologi**

Nordlandssykehuset ønsker å ta en posisjon for å ta i bruk nyvinninger i den teknologiske utviklingen. Det betyr at vi må ha kunnskap om egen virksomhet og vurdere teknologisk utvikling opp mot våre behov. Den overordnede målsettingen for teknologi og E-helse er å lage en strategi for hvordan vi i Nordlandssykehuset skal gjøre valg og prioritere hvilken teknologi vi skal ta i bruk fram mot 2035.

## Fagutvikling

Medisinsk forskning og innovasjon løfter fram nye behandlingsmuligheter, legemidler og medisinsk utstyr i stort omfang og raskt tempo. Dette vil påvirke vår fagutvikling framover. Pasientens nærhet til tjenester er og vil fortsatt være avgjørende for å utvikle behandlings-

forløp som svarer til forventninger og behov. Det er et klart mål at Nordlandssykehusets tjenestetilbud alltid skal preges av fremragende behandling. Dette forutsetter et nært samarbeid med andre helseforetak i regionen og kommunene i vårt optaksområde.

# Satsingsområdenes grunnmur

## Brukermedvirkning

Å involvere brukere og gi dem innflytelse er en forutsetning for god kvalitet. Helsepersonell er eksperter på sykdom og behandling, mens pasientene og deres nærmeste er eksperter på hvordan sykdommen og behandlingen påvirker dem selv og deres hverdagsliv. Vårt mål er at alle våre pasienter skal ha mulighet til å ta valg ut fra sine behov, ønskemål og livskvalitet. Utgangspunktet vårt skal alltid være: Hva er viktig for deg?

Involvering av våre brukere er helt sentralt for utvikling og evaluering av Nordlandssykehusets tjenester, i hvert enkelt forløp, på alle våre enheter og ved brukerrepresentasjon i faste råd og utvalg.

## Forskning og utdanning

Kompetanse hos våre medarbeidere er helt avgjørende i framtidens utvikling av Nordlandssykehuset HF. Forskning og utdanning skal bidra til kontinuerlig kvalitetsforbedring



som direkte eller indirekte kommer pasienten til gode gjennom økt samhandling med kommuner, fylkeskommune, universiteter og næringsliv.

### Infrastruktur og bygg

Infrastruktur og bygg, er en forutsetning for tjenestene Nordlandssykehuset yter. Den kan være hemmende eller fremmende ut fra alder, tilgjengelighet og funksjon. Siden infrastrukturen i

Nordlandssykehuset er så sentral for effektive og gode helsetjenester i hele organisasjonen, har vi allerede gjennomført en betydelig satsing innenfor området. En satsning vi skal forsterke og videreutvikle for å møte nye krav og forventninger fra pasienter, pårørende og våre medarbeidere.

## Pasientsikkerhet

God pasientsikkerhet innebærer å redusere risiko for unødvendige skader over tid, samtidig som pasientene opplever behandlingsforløp som gir dem et optimalt utbytte. For å få til dette, trenger vi gode systemer, engasjerte ansatte og en pasientsikkerhetskultur med fokus på medvirkning, åpenhet, ivaretagelse og kontinuerlig læring.

## Samhandling

Samhandling handler om overganger og forutsigbare og sammenhengende helsetjenester. Dette er helt sentralt for pasientopplevd kvalitet. Å skape helhetlige behandlingsforløp mellom Nordlandssykehuset og våre samarbeidspartnere og mellom ulike fagområder og nivåer internt, er en klar forutsetning for at pasientene skal oppleve trygge og effektive tjenester.

## Strategisk ledelse og medarbeiderskap

Nordlandssykehuset skal videreutvikle en ledelse med tid til strategisk arbeid, nytenking og med nødvendig handlefrihet. En slik videreutvikling krever god, strategisk ledelse og fokus på et medarbeiderskap preget av tillitt og åpenhet. Framover vil rekruttering og stabilisering bli nøkkelord.

## Økonomisk bærekraft

Kontinuerlig forbedringsarbeid er et fundament for en bærekraftig økonomi i Nordlandssykehuset. Dette er igjen en forutsetning for å ha handlingsrom til å videreutvikle kompetanse og gjennomføre framtidsrettede investeringer i teknologi, utstyr og bygg. Dette krever en best mulig utnyttelse av de samlede ressursene våre – personell, materiell, utstyr og rom – innenfor de rammene Nordlandssykehuset har.



**«Å ikke ha for mange ulike leger å forholde seg til.  
Lytt til pasienten, jeg kjenner meg best.»**

*Hilsener på julehertene pasienter og pårørende hang på Nordlandssykehusets juletre, desember 2017.*



HØRINGSUTKAST



Nordlandssykehuset HF  
Salten - Lofoten - Vesterålen

[postmottak@nlsh.no](mailto:postmottak@nlsh.no)  
[www.nordlandssykehuset.no](http://www.nordlandssykehuset.no)

Følg oss på: