

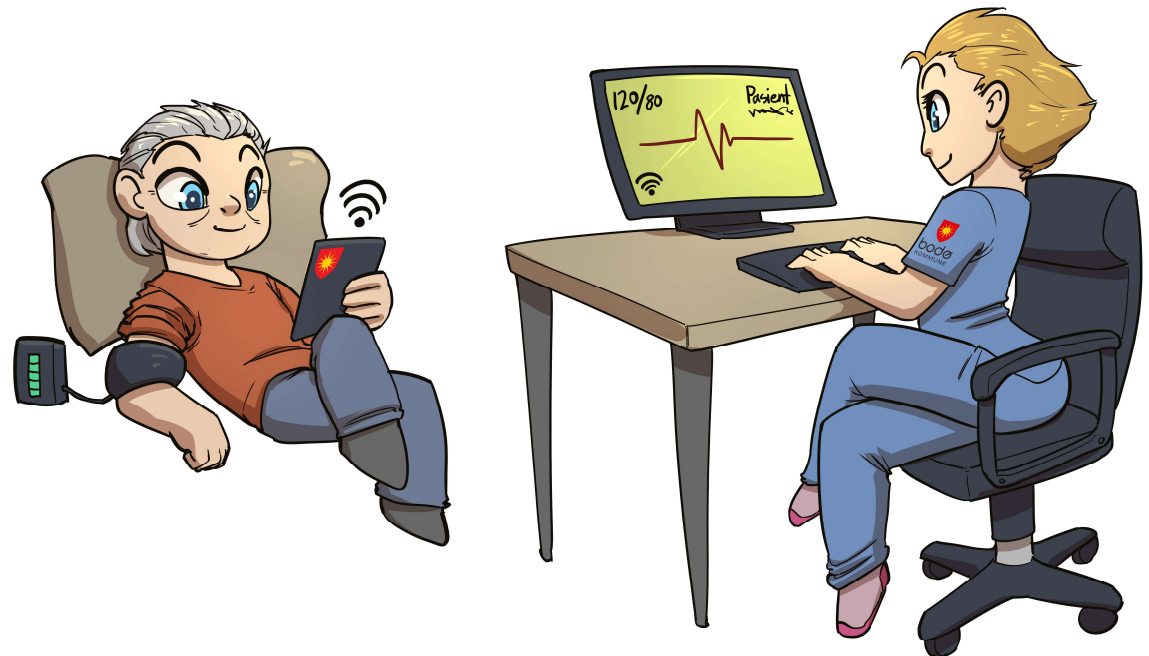
Vibeke Tellmann

Digital hjemmeoppfølging i Bodø



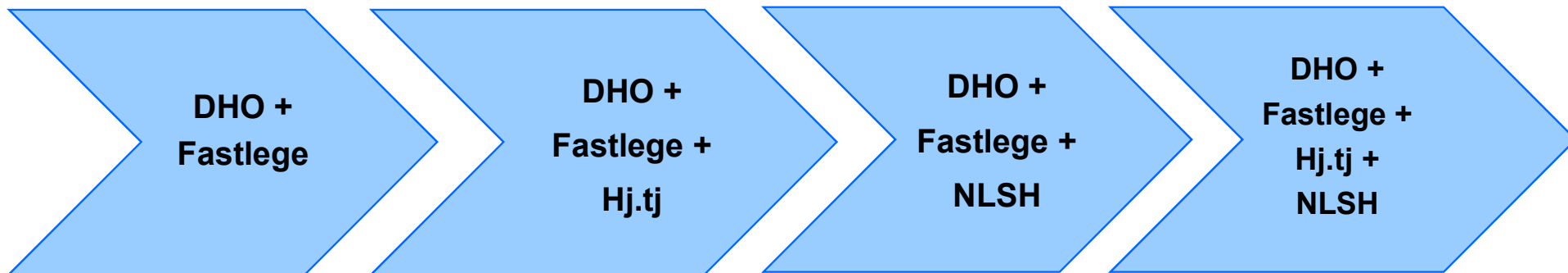
Digital hjemmeoppfølging status – Bodø kommune

- Deltok i Uprøving av Digital hjemmeoppfølging av kronisk syke fra 2018-2021 og på DHO samhandling 2021-2022
- “En annerledes helsetjeneste”
- Bodø kommune:
 - Vedtakspliktig
 - Samhandling med fastlege
 - Egenbehandlingsplaner
 - Samhandling med sykehus
 - KOLS
 - Egenbehandlingsplaner





Digital hjemmeoppfølging som tjeneste





Etablering av responscenter

- Helsehjelpa ble opprettet i 2019
- Formål
 - Oppfølging av brukerne inkludert i prosjektet Digital hjemmeoppfølging av kronisk syke
 - Utarbeidelse av Egenbehandlingsplaner til alle brukerne. Med fokus på «*hva er viktig for deg*»
 - Oppfølging av innbyggere smittet av Covid-19

Organisering

- Under legevakten som en dagtjeneste
- Betjenes av 3,3 årsverk fordelt på 4 personer.

Oppfølging

- Respondere på hva brukeren har sendt inn av symptomregistreringer og sensormålinger
- Videosamtaler
- Meldinger i Dialogg
- Telefon

Brukergrupper

- KOLS
- Kreft
- Diabetes
- Hjertesvikt
- Psykisk helse



Digital hjemmeoppfølging



Utprøving digital behandling og egenbehandlingsplan

Spredningsprosjekt

CoviDig - video

Utredning digitale helsetjenester

DHO datadeling

Samhandling Digital hjemmeoppfølging

Covid

Kreft

Hj.tj

Miljø

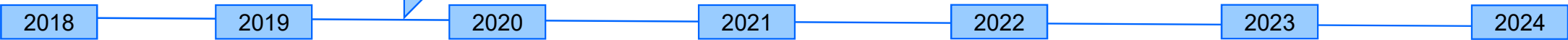
VHA

Utprøving Digital hjemmeoppfølging

Tjeneste i drift

Forskning publisert

Forskningsperiode





DHO - Spredningsprosjekt

- Samarbeid med Nordlandssykehuset, Meløy kommune, Sortland kommune, Andøy kommune, Hadsel kommuner og Øksnes kommune
- Flere kommuner underliggende Helsefelleskapet har uttrykket sin interesse og vil kunne melde seg på senere
- Arbeidspakker
 1. Rådgivning oppstart
 2. DHO samhandling
 3. Utredning DHO respons
 4. Utrede felles anskaffelse



Gevinster Digital hjemmeoppfølging

Bruker

- Trygghet
- Tettere oppfølging
- Økt helsekompetanse

Kommunale gevinster

- Felles brukere med hj.tj → avlastning og støtte andre tjenester
- Gjennomgang av brukerlister
- Egne kurs og satsning på Saksbehandlere

Helsetjenestene

- Bedret samhandling rundt pasientene fører til tett og koordinerte tjenester rundt brukerne.
- Felles oppfølging ved bruk av egenbehandlingsplan
- Fastlegene nevnte endring fra bruk av akutte timer til planlagte timer.
- Bedret rammer rundt konsultasjoner gjør at man raskere kommer i gang med konkretisering av tiltak i konsultasjoner
- Mer strukturerte observasjoner, da det er brukeren selv som evaluerer f.eks smertekartlegging
- Utsatt behov for økt tjenestenivå
- Bedret beslutningsstøtte ved tilgang til trender for målinger og symptomkartlegginger



Digital hjemmeoppfølging - behov for datadeling

- Behovet for deling av data
 - Deling av data fra Tellu til EPJ – Ferdig kartlagt og under arbeid
 - Deling av måledata fra Tellu til EPJ – Ferdig Kartlagt
- Fastleger
 - Lese-tilgang til løsningen
 - Måledata
 - Egenbehandlingsplaner og behandlingsplaner
- Spesialisthelsetjenesten
 - Kols-sykepleier lesetilgang.
 - Tilgang til andre på avdelingen – under kartlegging
 - Egenbehandlingsplaner og behandlingsplaner



